

Bedriftstyper



ETABLERERKONTORET

telemark

Bedriftstyper/selskapsformer

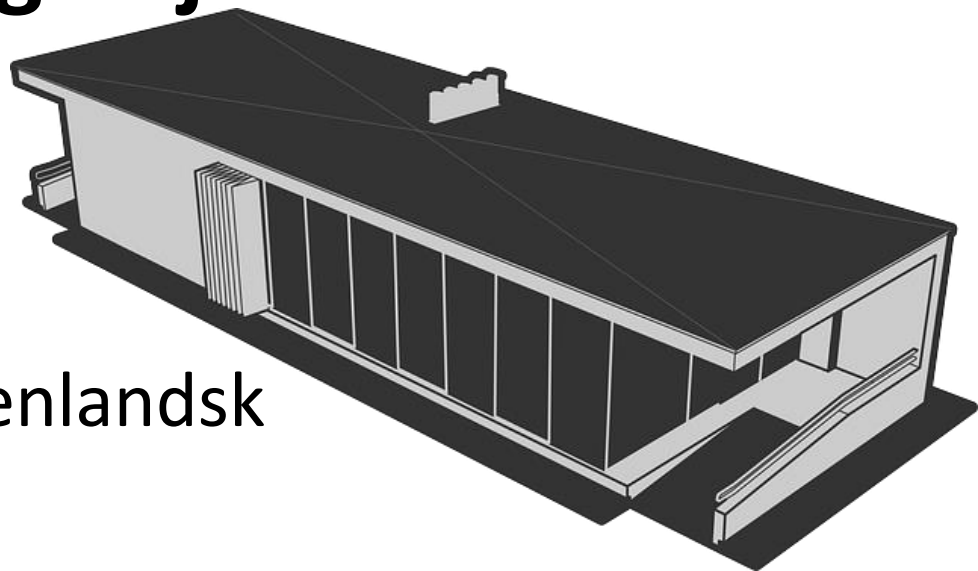
- Vi skiller mellom 2 hovedgrupper bedrifter i Norge
 - Personlige bedrifter (Personlige selskaper)
 - Bedrifter (Selskaper) som egen juridisk enhet

Personlige selskaper (bedrifter)

- Enkeltpersonforetak (ENK)
- Ansvarlig Selskap (AnS)
- Delt ansvar (DA)

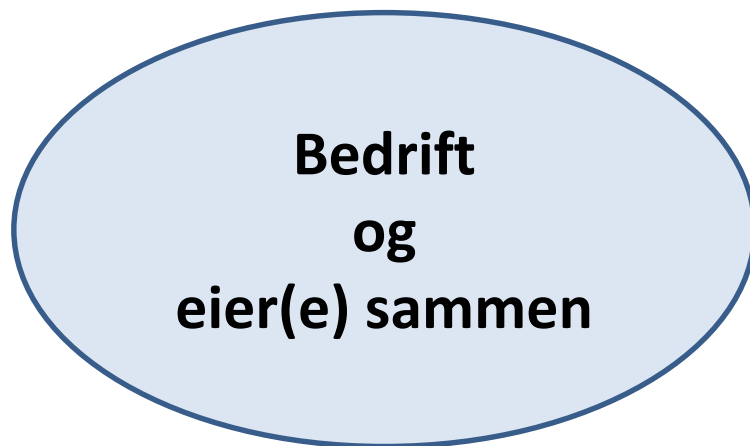
Bedrifter som egen juridisk enhet

- Aksjeselskap (AS)
- Norskregistrert Utenlandsk Foretak (NUF)
- Samvirkeforetak (SA)
- Allmennaksjeselskap



Personlige selskaper (bedrifter)

- Skiller ikke på person og bedrift
- **Lignes** under ett
- Eier(e) er ikke ansatt i egen bedrift



Bedrifter som egen juridisk enhet

- Person(er) og bedrift **adskilte juridiske enheter**
- Person og bedrift **lignes** hver for seg
- Eier(e) kan være ansatt i egen bedrift



De mest vanlige bedriftstypene i Norge

- Enkeltpersonforetak (ENK)
- Ansvarlig selskap (AnS)
- Delt ansvar (DA)



Personlige bedrifter

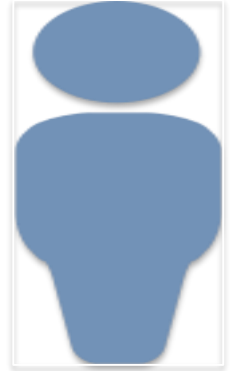
- Aksjeselskap (AS)



Egen juridisk enhet

Personlige selskaper (bedrifter)

Enkeltpersonforetak (ENK)



- En eier
- En person kan kun eie 1 enkeltpersonforetak
- Eier kan ikke være ansatt

Enkeltpersonforetak (ENK)

- Enkeltpersonforetak kan ha ansatte
- Eier er personlig **juridisk** og **økonomisk ansvarlig**, også for de ansattes lønn

Enkeltpersonforetak



Passer der det er små eller ingen **investeringer** og liten **risiko**

OBS!



Du er **ansvarlig** for alle **forpliktelsene** til bedriften.

Sykepenges – må kjøpe **sykepengeforsikring**

Personlige selskaper

Ansvarlig Selskap (AnS)



- 2 eller flere eiere
- Eiere kan ikke være ansatt i eget selskap
- Eiere er solidarisk ansvarlig (en for alle, alle for en)

Ansvarlig Selskap (AnS)

- Plikt til samarbeidsavtale ved oppstart
 - Frivillig innskudd/startkapital
- (Selskapsloven sel.1985-06-21-83)

Personlige selskapet

Delt ansvar (DA)



- 2 eller flere eiere
- Eiere kan ikke være ansatt i eget selskap
- Hver eier er kun ansvarlig tilsvarende sin % andel

Delt ansvar (DA)

- Plikt til **samarbeidsavtale** ved oppstart
- Frivillig **innskudd/startkapital**

– (Selskapsloven sel.1985-06-21-83)

Ansvarlig selskap (Ans) og Delt Ansvar (DA)



Passer for de som vil starte bedrift sammen hvor det er små **investeringer** og liten **risiko**



OBS!

Du bør kjenne dine **kompanjonger** og vite at du kan stole på dem!

Selskaper som egen **juridisk enhet**

Aksjeselskap

- 1 eller flere eiere
- Eier i aksjeselskap kalles aksjonær



Aksjeselskap

- Aksjonærens **eierandel**(er) kalles aksje(r)
- Verdien av alle aksjene i aksjeselskapet tilsvarer bedriftens **aksjekapitalen**
- Krav til aksjekapital ved **etablering** er minimum kr 30.000,-

Aksjeselskap

- Eier(e) kan være ansatt i egen bedrift
- Eier har ikke personlig ansvar for bedriftens **forpliktelser**
- De bedriften skylder penger kan bare henvende seg til bedriften med sine krav

Aksjeselskap

Flere **formaliteter** og flere dokumenter

- **Stiftelsesdokument**
- **Vedtekter**



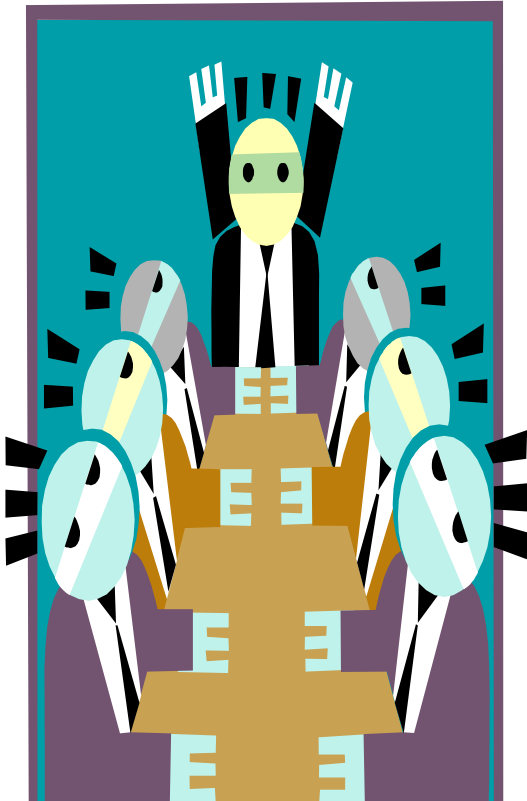
Aksjeselskap

- Bekreftet innbetalt aksjekapital
- Eventuelt villighetserklæring fra revisor
- Revisor / Bankbekreftelse på åpningsbalanse

(Aksjeloven asl. 1997-06-13-44)

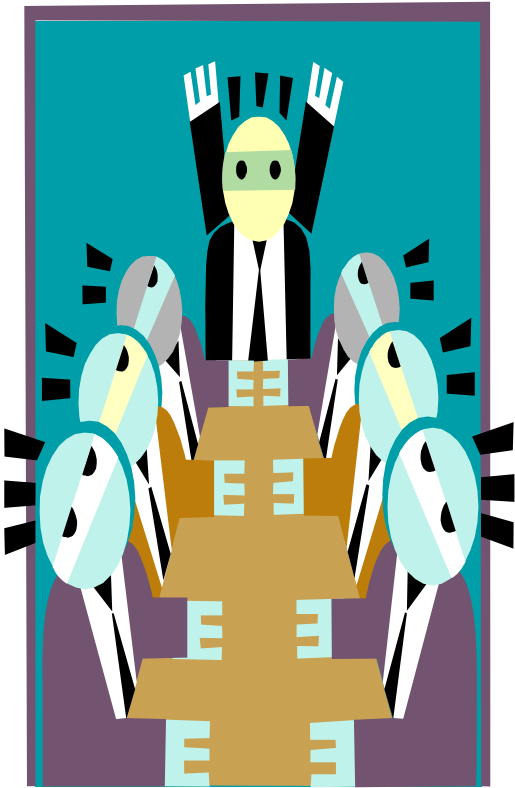


Aksjeselskap



- **Generalforsamling** minst en gang pr år
- Generalforsamling er møte for alle **aksjonærene**

Aksjeselskap



- **Styre** valgt av generalforsamlingen
- **Styremøter** og **protokoller**

Uttak av penger i aksjeselskap

Uttak må være i form av:

Lønn

Aksjeutbytte

Uttak av:

Lønn

Eier(e) kan ta ut lønn



Arbeidsgiveravgift også på eiers lønn

Uttak av:

Aksjeutbytte

Eier(e) kan ta ut utbytte om bedriften går med
overskudd

Overskudd beregnes etter at lønn, skatter,
avgifter og øvrige driftsutgifter er dekket

Strengt regler for uttak av utbytte

Aksjeselskap



Passer når det er store **investeringer** og **risiko**
Passer der en eller flere vil **begrense personlig ansvar** og risiko



OBS!

Mange **formaliteter** og strenge **dokumentkrav**
Behov for **profesjonell** bistand ved etablering/drift

Vanskelige ord

Ord	Enkel forklaring	Med egne ord
Bedriftstyper/selskapsformer		
Hovedgrupper		
Personlige	Egen, privat	
Juridisk enhet		
Lignes	Skattelegges	
Adskilte	Hver for seg	
Juridisk	Etter lov	
Økonomisk ansvarlig	Ansvar for pengene	
Investeringer		
Risiko		

Vanskelige ord

Ord	Enkel forklaring	Med egne ord
Ansvarlig		
Forpliktelsene		
Sykepenger		
Sykepengeforsikring		
Solidarisk ansvarlig		
Samarbeidsavtale		
Innskudd/startkapital		
% andel	En del av noe	
Kompanjonger	Driver bedrift sammen	
Eierandel	Å eie en del av noe	
Aksjekapitalen		

Vanskelige ord

Ord	Enkel forklaring	Med egne ord
Etablering	Starte opp	
Forpliktelser		
Formaliteter		
Stiftelsesdokument		
Vedtekter		
Aksjekapital		
Villighetserklæring	Dokument hvor revisor sier seg villig til å være revisor	
Revisor	Den som kontrollerer regnskapene	
Bankbekreftelse		
Åpningsbalanse		
Generalforsamling		

Vanskelige ord

Ord	Enkel forklaring	Med egne ord
Aksjonærene		
Styre		
Styremøter		
Protokoller		
Arbeidsgiveravgift		
Aksjeutbytte		
Overskudd		
Driftsutgifter		
Begrense personlig ansvar		
Dokumentkrav		
Profesjonell		

Takk for meg!



ETABLERERKONTORET

telemark